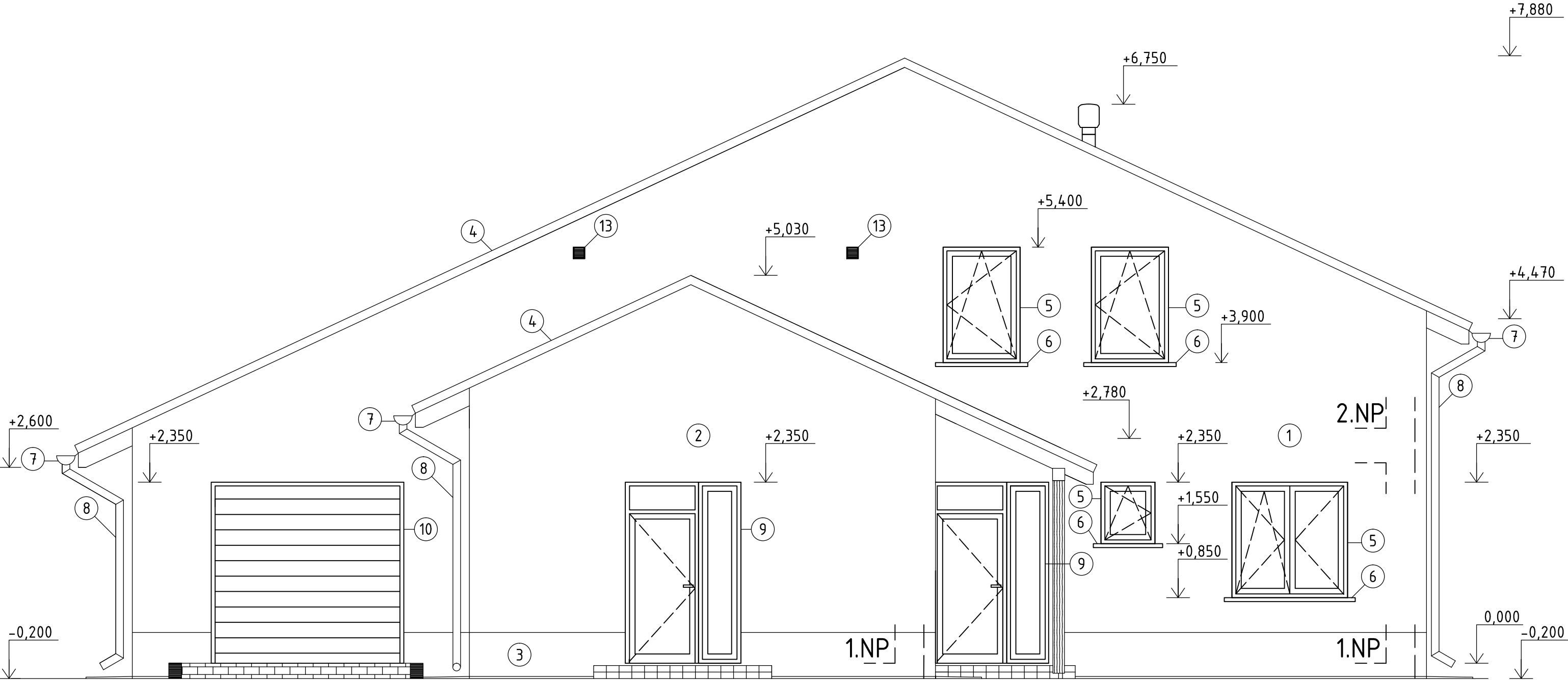
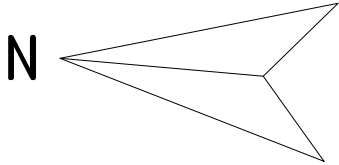



POHLAD PREDNÝ- ZÁPADNÝ



LEGENDA			
1	VÁPENOCEMENTOVÁ, RYHOVÁ OMIETKA	BAUMIT STYLETOP	BIELA
2	VÁPENOCEMENTOVÁ, RYHOVÁ OMIETKA	BAUMIT STYLETOP	HNEDÁ
3	VÁPENOCEMENTOVÁ, RYHOVÁ OMIETKA	BAUMIT STYLETOP	HNEDÁ
4	STREŠNÁ KRYTINA- POVRCH REŽNÁ	BRAMAC	GRANÁT
5	DREVENÉ OKNO	ALBO	HNEDÁ
6	OPLECHOVANIE PARAPETU	INTERPLAST	HNEDÁ
7	OKAP	COLEMAN	HNEDÁ
8	SVOD	COLEMAN	HNEDÁ
9	VSTUPNÉ DVERE SO SVETLÍKOM	ALBO	HNEDÁ
10	GARÁŽOVÉ VRATA	ALMMA	HNEDÁ
11	STREŠNÉ OKNO	VELUX	HNEDÁ
12	TERASOVÉ POSÚVNE DVERE	ALDO	HNEDÁ
13	VETRACIA MRIEŽKA	COMANDER	HNEDÁ



0,000 = 150,33 m n.m., B.p.v.

DRUH PRÁCE	BAKALÁŘSKÁ PRÁCE			VYSOKÉ UČENÍ TECHNICKÉ V BRNĚ FAKULTA STAVEBNÍ ÚSTAV POZEMNÍHO STAVITELSTVÍ	
VYPRACOVAL	KRISTÍNA MOŠAŤOVÁ				
VEDOUĆÍ PRÁCE	Ing. LUKÁŠ DANĚK, Ph.D.				
STAVEBNÍK	KRISTÍNA MOŠAŤOVÁ, BELINCE 115, 956 12 PRESELANY				
MÍSTO STAVBY	BELINCE, kat. ú. BELINCE, parcela číslo 248/19				
NÁZEV STAVBY	RODINNÝ DOM S PREVÁDZKOU				
STAVEBNÍ OBJEKT	SO 03 RODINNÝ DOM S PROVOZOVNOU		FORMÁT	4x4	
ČÁST	D.1.1 ARCHITEKTONICKO STAVEBNÉ RIEŠENIE		DATUM	05/2015	
OBSAH:			STUPEŇ PD	DPS	
	POHĽAD ZÁPADNÝ		MEŘITKO 1:50	Č. VÝKRESU D.1.1.11	